

ВЕЛИКА СРБИЈА



НОВИНЕ СРПСКЕ РАДИКАЛНЕ СТРАНКЕ
БЕСПЛАТАН ПРИМЕРАК

БЕОГРАД, АВГУСТ 2000. ГОДИНЕ
ГОДИНА XI, БРОЈ 831

ГРАДСКИ ИЗБОРИ 2000.



др ВОЈИСЛАВ ШЕШЕЉ
ПРЕДСЕДНИК
СРПСКЕ РАДИКАЛНЕ СТРАНКЕ



МАРИЦА САВИЋ
КАНДИДАТ
ЗА ГРАДСКОГ ОДБОРНИКА
У ИЗБОРНОЈ ЈЕДИНИЦИ 83
Палилула 11

ЕФИКАСНО И ОДГОВОРНО!

ИЈ 83 Палилула XI

МЗ "Падинска скела"

Прелив 19-153 и 2-108, Бесни фок 1-93, 2-48, 92, 102 и бб, Насипска чувар. 1, Каналска чувар. 14, Каналска чувар, бб, Дунавац 1-37 и 2-38а, Врбовски 1-39 и 2-38, Врбовски – самачка зграда 15 и 15а, Нова четворка бб, П. скела 1-89 и 2-86, Живинарска фарма 1-3, 2-4, 10 и 20, Сефкерин атар 28-30 и бб, П. скела 91-117, 88-114, 89а и бб, Товилиште 1-37, 2-38, 42, 48 и 64-68, Нова 41-71, 42-72, 4-88 и 101, Ковилово 3-49а и 4-50, Насипска чесма 48 и бб, Глогоњски рит 1-61, 2-60 и бб, Јабучки рит 1-57, 2-58 и бб, Шумски расадник 3, 37, 83, 28, 88, 92 и бб.

Биографија

Марица Савић

Рођена 1. 11. 1953. године

Дипломирани правник

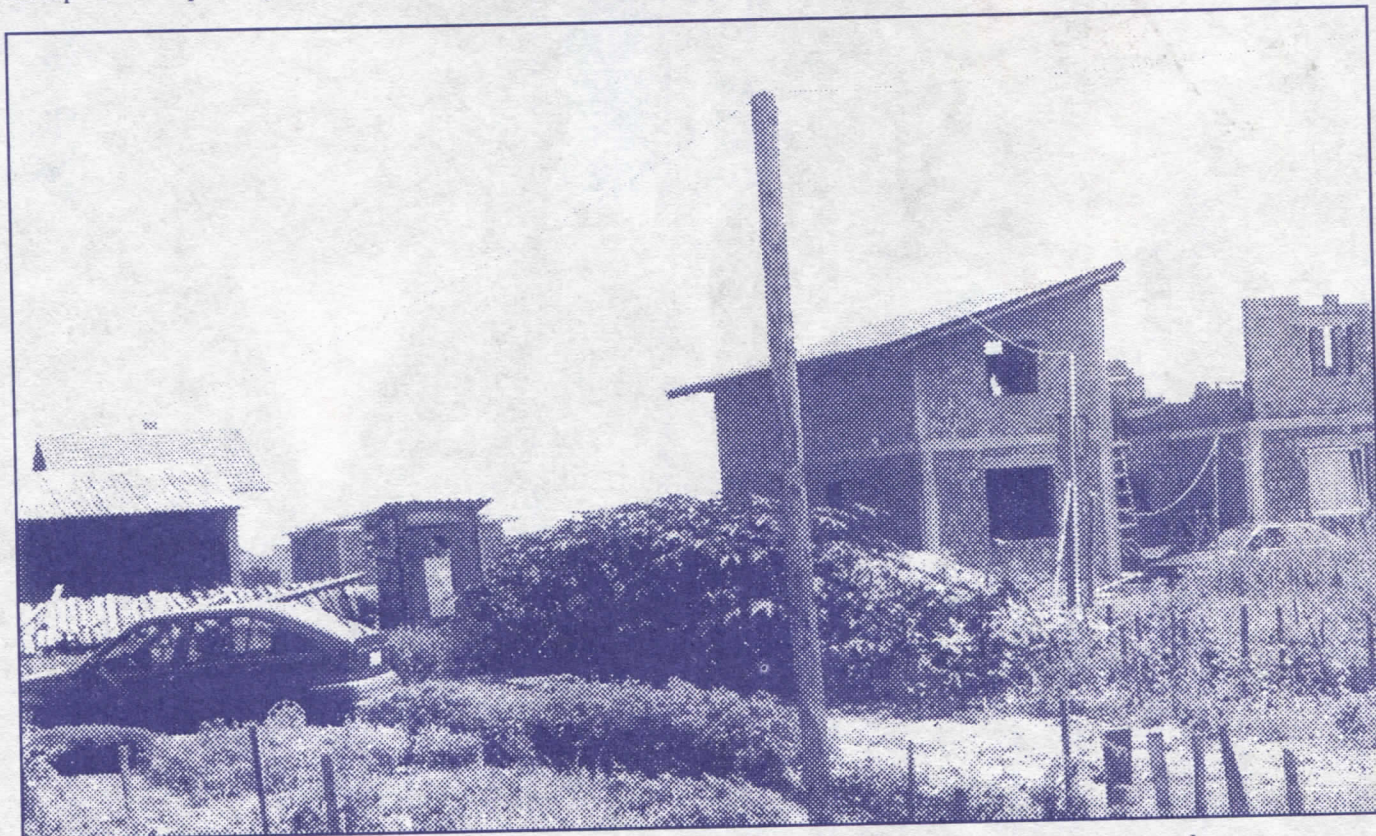
Заменик секретара Народне скупштине Републике Србије

"Помози колико можеш, на начин који сам одредиш, и то сваком нашем човеку коме је помоћ потребна".

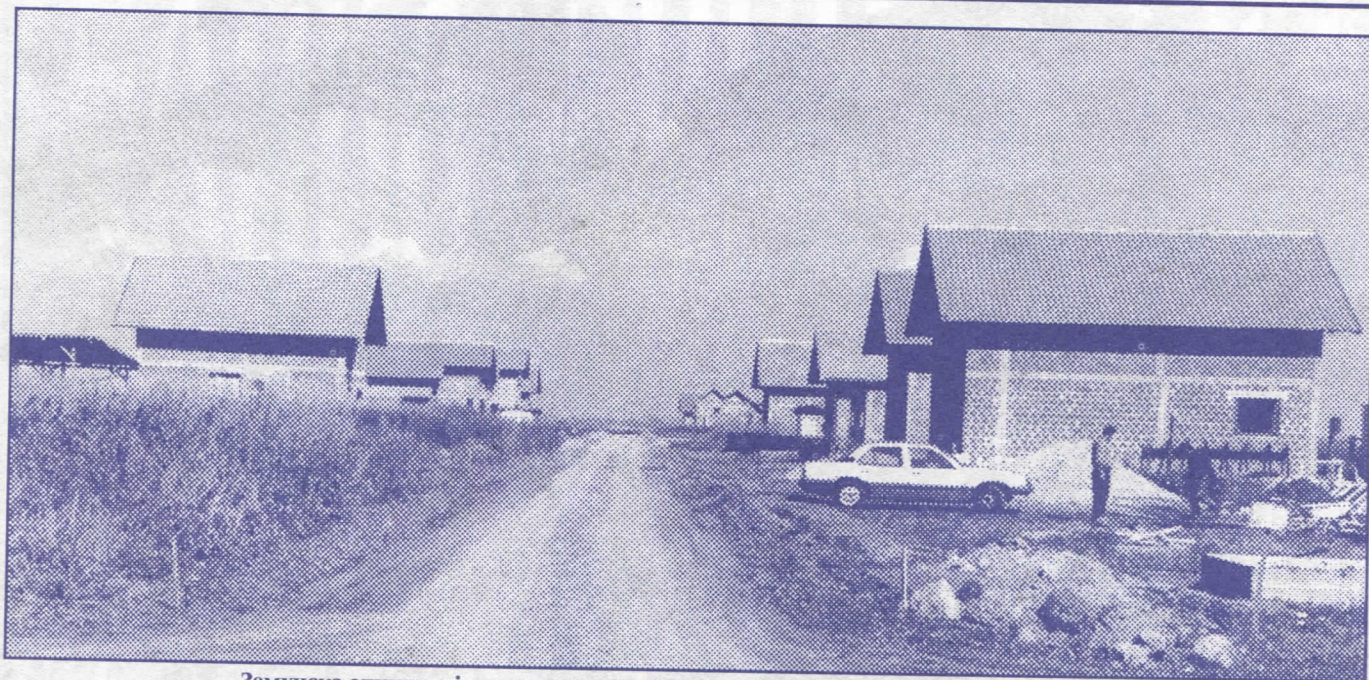
Држећи се свог Програма и Статута, као и препознатљиве позиције коју је стварала годинама, Српска радикална странка на предстојеће изборе излази одлучна у на-



Марица Савић



Насеље Бусије, настало уступањем општинског земљишта, сада броји 1700 породичних кућа



Земунска општина је парцелисањем плацева у Бусијама спречила градску власт да отвори нову депонију, а тиме решила стамбене проблеме великом броју породица

мери да освоји власт у општини Палилула и граду Београду, и да грађанима покаже како се рад органа локалне самоуправе може учинити бржим и делотворнијим, посебно у условима када је наш град обавијен црнилом лажи, безвлашћа и криминала, као одразом погрешне свеукупне политике одлазеће градске гарнитуре.

Као дугогодишњи житељ општине Палилула, кандидат Српске радикалне странке, Марица Савић, увиђа да је ова општина неоправдано запостављена у свим програмима развоја града, што ће бити изазов исправити то по освајању локалне власти.

Посебно је апострофирана ургентна потреба да органи локалне самоуправе постану ефикаснији, уређени тако да постану сервис грађана, у коме ће грађани остваривати своја права. Тако сви постајемо јачи за једног човека.

Изградња и одржавање саобраћајница

- Асфалтираћемо и санирати улице у насељима Јабучки рит, Глогоњски рит, Ковилово, Товилиште, Падинска скела, Бесни фок, Дунавац и Врбовски,
- поставићемо улличну расвету у наведеним насељима,
- асфалтираћемо прилаз газдинству ПКБ-а из правца Зрењанинског пута и наставити започете деонице саобраћајница којима се одваја јавни превоз,
- изградићемо аутобуске окретнице код ПКБ-а.

Енергетика

Изградићемо нисконапонску мрежу у свим насељима Падинске скеле и појачати снабдевање електричном енергијом.

Уређење зелених површина и спортских терена

- Изградићемо спортско-рекреативни центар у Падинској скели,
- изградићемо мале спортске терене у мањим насељима.

Изградња објеката основних школа

- Изградићемо основну школу у насељу Јабучки рит,
- реконструисаћемо основну школу у насељу Врбовски.

Изградња и одржавање пијаца

Изградићемо пијацу у насељу Падинска скела.



Српски радикали су јединствени у пружању помоћи деци палих бораца и најугроженијим слојевима грађана

Оснивач и издавач:
др Војислав Шешел

Припремио:
Градски одбор
Српске радикалне странке

Главни и одговорни уредник:
Синиша Аксентијевић

Заменик главног и одговорног уредника:
Душан Весић

Помоћник главног и одговорног уредника:
Јасна Олујић-Радовановић

Техничко уређење и компјутерски прелом:
Северин Поповић

Лектура:
Зорица Илић

Штампа:
"Етикета", 20. октобра 2,
11307 Болеч



**ДА СВЕ БЕОГРАДСКО
БУДЕ КАО ЗЕМУНСКО!**